

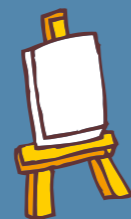
## Förderung von Lernen durch Engagement

### Eine Aufgabe des Landesnetzwerks Bürgerschaftliches Engagement Bayern

Das Landesnetzwerk Bürgerschaftliches Engagement versteht sich als Bildungs- und Informationsnetzwerk, das Freiwilligenarbeit vor Ort initiiert, ausbaut und unterstützt.

Seit vielen Jahren setzt sich die Geschäftsstelle des Netzwerks – in enger Kooperation mit der bundesweit tätigen Stiftung Lernen durch Engagement – für die Verbreitung von LdE an bayerischen Schulen ein. Seit Sommer 2018 unterstützt das Bayerische Sozialministerium die nachhaltige Etablierung von LdE-Projekten an bayerischen Schulen mit einer eigenen Förderung.

## Wir bieten



### Unterstützung

Informationen, Beratung und Vernetzung rund um das Thema LdE in Bayern für

- interessierte Schulen, die LdE-Projekte in ihren Unterricht integrieren möchten und
- lokale Akteure wie Freiwilligeneinrichtungen, die Schulen bei der Durchführung von LdE-Projekten begleiten möchten, oder gemeinnützige Vereine, die als Partner vor Ort auftreten möchten.

### Fortbildung

zur LdE-Begleitung, für Mitarbeiter\*innen in Freiwilligeneinrichtungen, die Schulen bei der Initiierung und Durchführung von LdE an Schulen unterstützen möchten (insgesamt 4 Tage).

### Förderung

Weiterleitung der Förderung des Sozialministeriums an lokale Akteure bürgerschaftlichen Engagements, die neue LdE-Projekte an Schulen vor Ort begleiten oder als Partner durchführen möchten.

### Vernetzung

im Netzwerk LdE in Bayern, in dem sich Akteure aus Schulen, Verwaltung und Zivilgesellschaft engagieren und austauschen, sowie im bundesweiten Netzwerk der Stiftung Lernen durch Engagement.



4

Wenn Sie sich für eine Fortbildung oder Förderung interessieren, im Netzwerk mitwirken möchten oder ganz einfach weitere Informationen benötigen, können Sie sich gerne an uns wenden!

## Kontakt

LdE in Bayern  
Claudia Leitzmann  
c/o Landesnetzwerk Bürgerschaftliches Engagement Bayern e.V.

Sandstraße 1  
90443 Nürnberg  
Tel 0911 810129-12  
leitzmann@lbe-bayern.de

[www.lbe.bayern.de/service/learning/](http://www.lbe.bayern.de/service/learning/)



Fotos: 1 und 2 Marius Klerm@Deutsche Bahn Stiftung, Stiftung Lernen durch Engagement; 3 und 4 Marius Klerm@Stiftung Lernen durch Engagement; Titelseite: Katrin Heyer@Siemens Stiftung, Freudenberg Stiftung, Grafiken: ©look-stock-adobe.com;



## Lernen durch Engagement in Bayern!

Wir unterstützen Schulen und ihre Partner



Das LBE wird gefördert durch



Bayerisches Staatsministerium für Familie, Arbeit und Soziales

In Zusammenarbeit mit



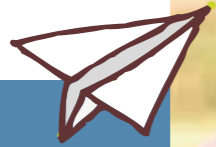
Service-Learning in Deutschland



3



## Schulisches Lernen mit gesellschaftlichem Engagement verbinden

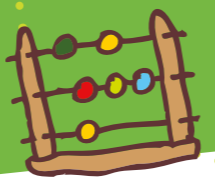


Lernen durch Engagement (Abkürzung LdE; englisch: Service Learning) ist eine Lehr- und Lernform, die gesellschaftliches Engagement von Schüler\*innen mit Lernen im Unterricht verbindet. LdE ist geeignet für alle Schulformen, Altersstufen und Unterrichtsfächer. Das Engagement wird eng mit den Lehrplaninhalten verknüpft und im Unterricht vor- und nachbereitet. Gemeinsam entwickeln die Schülerinnen und Schüler soziale, ökologische, oder kulturelle Projekte, indem sie ihr im Unterricht erworbenes Wissen praxisnah anwenden und zugleich auf einen echten Bedarf in der Gesellschaft eingehen. Schulisches Lernen kann auf ganz verschiedene Weise mit einem Engagement für das Gemeinwohl verbunden werden.

Mit Lernen durch Engagement gelingt es, das schulische Lernen zu vertiefen, Kindern und Jugendlichen Zugang zu bürgerschaftlichem Engagement zu ermöglichen, ihre demokratische Kompetenzen zu stärken und sie in ihrer persönlichen Entwicklung zu fördern.



## So kann Lernen durch Engagement aussehen



### Seniorentagespflege

Schüler\*innen der Grundschule Maisach beschäftigen sich im Unterricht mit Sprachförderung und Mathematik und engagieren sich in der benachbarten Tagespflege mit selbstgestaltetem Gedächtnistraining, Bewegungsspielen, Vorlesen und musikalischen Beiträgen.

### Schwimmkurs

Schüler\*innen der Carl-von-Linde-Realschule in München behandeln im Sportunterricht Methoden zum Erlernen des Brustschwimmens sowie in Sozialkunde, Geschichte und Religion Migrationsthemen wie Diversität in Kultur und Religion, und bringen geflüchteten Kindern einer Übergangsklasse im Grundschulalter das Schwimmen bei.

### Diakonie



Schüler\*innen der Staatlichen Berufsschule Bamberg beschäftigen sich im Unterricht mit dem Thema corporate identity und entwickeln ein social-media-Konzept samt Facebook-Auftritt für die Diakonie Bamberg-Forchheim.

### Lebenshilfe-Werkstätten

Schüler\*innen des Franz-Ludwig-Gymnasiums Bamberg transkribieren im Musikunterricht Kompositionen für die in der Lebenshilfe hergestellten Veeh-Harfen, erarbeiten Arrangements von Poptiteln mit Hilfe einer Kompositionssoftware und treten gemeinsam mit Mitarbeiter\*innen der Werkstätten in Konzerten auf.

### #netzrevolte - Engagement im Netz

Schüler\*innen der Mittelschule in Neunburg vorm Wald analysieren im Unterricht Phänomene wie „Fake news“ und „Hate speech“ in den sozialen Medien, entwickeln positive Gegenbeispiele für wertschätzende Kommunikation und geben ihr Wissen in Form von selbst gedrehten kleinen Filmen und Textbeiträgen an andere – z.B. jüngere Schüler\*innen – weiter.

